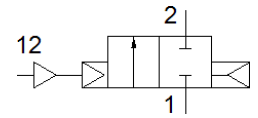
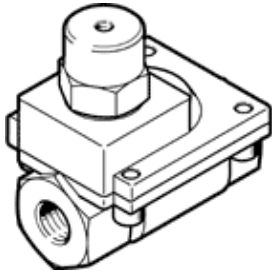


Pneumatikventil VLX-2-1/4-MS

Teilenummer: 34432

FESTO

2/2-Wegefunktion, pneumatisch betätigt, Messingausführung.



Datenblatt

| Merkmal | Wert |
|--------------------------|---|
| Konstruktiver Aufbau | Membranventil |
| Betätigungsart | pneumatisch |
| Dichtprinzip | weich |
| Einbaulage | beliebig |
| Befestigungsart | Leitungseinbau |
| Anschluss Armatur | G1/4 |
| Nennweite | 13 mm |
| Ventilfunktion | 2/2 geschlossen monostabil |
| Strömungsrichtung | nicht reversibel |
| Mediumsdruck | 1 ... 10 bar |
| Abluftfunktion | nicht drosselbar |
| Rückstellart | pneumatische Feder |
| Steuerart | vorgesteuert |
| Steuermedium | Druckluft nach ISO 8573-1:2010 [7:-:-] |
| Medium | gefilterte Druckluft, Filterfeinheit 200 µm |
| Mediumtemperatur | -10 ... 80 °C |
| Umgebungstemperatur | -10 ... 60 °C |
| Normalnennndurchfluss | 2.400 l/min |
| Werkstoff Gehäuse | Messing |
| Werkstoff Schrauben | hochlegierter Stahl rostfrei |
| Werkstoffnummer Schraube | 1.4301 |
| Produktgewicht | 490 g |