

Wartungseinheit FRC-1/2-D-O-MIDI-A

Teilenummer: 162750

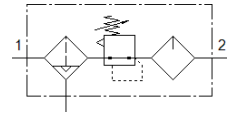
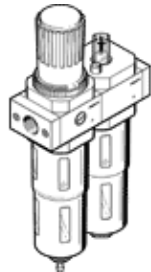
Classic - nicht für Neukonstruktionen verwenden

FESTO

Filter-Druck-Regelventil-Öler-Kombination, 40 µm-Filter, mit Metallschutzkorb.

Mit automatischem Kondensatablass. Ohne Manometer.

Moderne Alternativen finden Sie durch Eingabe der ersten vier Stellen des Typencodes in das Suchfeld.



Datenblatt

| Merkmal | Wert |
|--|--|
| Baugröße | Midi |
| Baureihe | D |
| Betätigungssicherung | Drehknopf mit Arretierung |
| Einbaulage | senkrecht +/- 5° |
| Kondensatablass | vollautomatisch |
| Konstruktiver Aufbau | Filterregler mit Manometer Proportional-Standardnebelöler |
| Max. Kondensatmenge | 43 cm ³ |
| Filterfeinheit | 40 µm |
| Schalenschutz | Metallschutzkorb |
| Druckanzeige | G1/4 vorbereitet |
| Betriebsdruck | 2 ... 12 bar |
| Druckregelbereich | 0,5 ... 12 bar |
| Max. Druckhysterese | 0,2 bar |
| Normalnennndurchfluss | 2.600 l/min |
| Maritime Klassifizierung | siehe Zertifikat |
| Betriebsmedium | Druckluft nach ISO 8573-1:2010 [7:9:-] Inerte Gase |
| Hinweis zum Betriebs- und Steuermedium | Geölter Betrieb möglich (im weiteren Betrieb erforderlich) |
| Korrosionsbeständigkeitsklasse KBK | 2 - mäßige Korrosionsbeanspruchung |
| Luftreinheitsklasse am Ausgang | Druckluft nach ISO 8573-1:2010 [7:8:-] Inerte Gase |
| Mediumstemperatur | -10 ... 60 °C |
| Umgebungstemperatur | -10 ... 60 °C |
| Produktgewicht | 1.350 g |
| Befestigungsart | Leitungseinbau mit Zubehör |
| Pneumatischer Anschluss 1 | G1/2 |
| Pneumatischer Anschluss 2 | G1/2 |
| Werkstoffhinweis | RoHS konform |
| Werkstoff Gehäuse | Zink-Druckguss |
| Werkstoff Schale | PC |