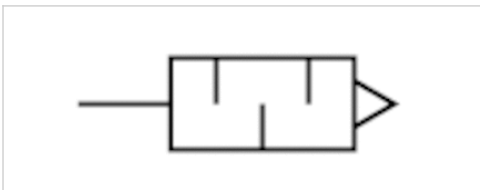


# Schalldämpfer, Serie S11

- Nichtrostender Stahl



Betriebsdruck min./max.	0 ... 12 bar
Umgebungstemperatur min./max.	-20 ... 150 °C
Medium	Druckluft
Schalldruckpegel	Siehe Tabelle unten
Gewicht	Siehe Tabelle unten



## Technische Daten

Materialnummer	Druckluftanschluss	Schalldruckpegel	Durchfluss	Liefermenge	Gewicht
			Q <sub>n</sub>		
R412010090	M5	85 dB	125 l/min	1 Stück	0,003 kg
R412010081	G 1/8	90 dB	465 l/min	1 Stück	0,011 kg
R412010082	G 1/4	93 dB	850 l/min	1 Stück	0,021 kg
R412010083	G 3/8	101 dB	1300 l/min	1 Stück	0,028 kg
R412010084	G 1/2	95 dB	1915 l/min	1 Stück	0,048 kg
R412010085	G 3/4	110 dB	2415 l/min	1 Stück	0,076 kg
R412010086	G 1	100 dB	6000 l/min	1 Stück	0,099 kg

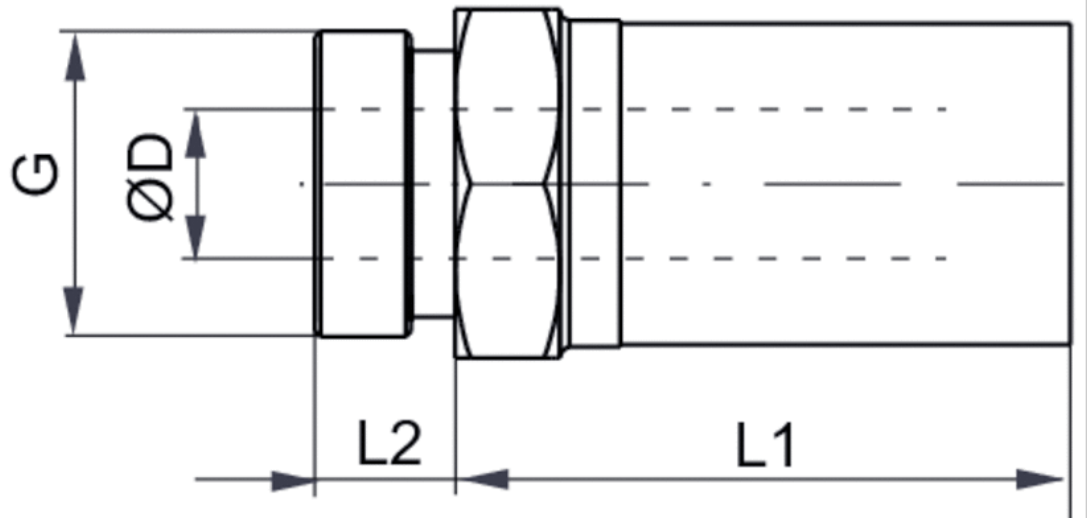
Gewicht pro Stück, Schalldruckpegel gemessen bei 6 bar in 1 m Entfernung

## Technische Informationen

Werkstoff	
Schalldämpfer	Nichtrostender Stahl
Gewinde	Nichtrostender Stahl

## Abmessungen

## Abmessungen



## Abmessungen

Materialnummer	Anschluss G	SW	Ø D	L1	L2
R412010090	M5	8	3.1	10.5	3.5
R412010081	G 1/8	13	6.6	20	6
R412010082	G 1/4	16	8.6	29.5	7.5
R412010083	G 3/8	19	12.1	33.5	7.5
R412010084	G 1/2	24	15.3	39.5	9.5
R412010085	G 3/4	30	19.3	45	10
R412010086	G 1	36	25.5	49.5	11.5