

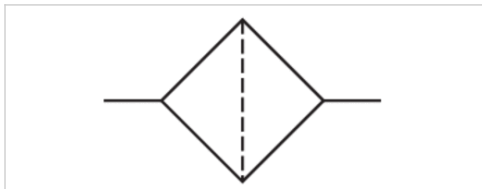
Aktivkohlefilter, Serie MH1-FLA

- 1/4 NPT, 1/2 NPT

- lebensmiteltauglich



| | |
|-------------------------------|--------------------------|
| Bauart | Aktivkohle-Filter |
| Einbaulage | senkrecht |
| Betriebsdruck min./max. | 0 ... 17 bar |
| Umgebungstemperatur min./max. | -30 ... 80 °C |
| Mediumtemperatur min./max. | -30 ... 80 °C |
| Medium | Druckluft, neutrale Gase |
| Filterelement | wechselbar |
| Gewicht | Siehe Tabelle unten |



Technische Daten

| Materialnummer | Anschluss | Qn | Gewicht | Abb. |
|----------------|-----------|-----------|---------|--------|
| R432034669 | 1/4 NPT | 170 l/min | 0,42 kg | Fig. 1 |
| R432034675 | 1/2 NPT | 680 l/min | 1,65 kg | Fig. 2 |

Nenndurchfluss Qn bei Sekundärdruck $p_2 = 6$ bar und $\Delta p = 0.1$ bar

Technische Informationen

Der Drucktaupunkt muss mindestens 15 °C unter der Umgebungs- und Mediumstemperatur liegen und darf max. 3 °C betragen. Diese Pneumatikkomponente(n) mit NPT- bzw. Inch-Gewindemaßen erhalten Sie ausschließlich bei unserer US-amerikanischen Vertriebsorganisation.

Empfohlene Vorfilterung 0,01 µm

max. Restölgehalt am Ausgang 0,005 mg/m³

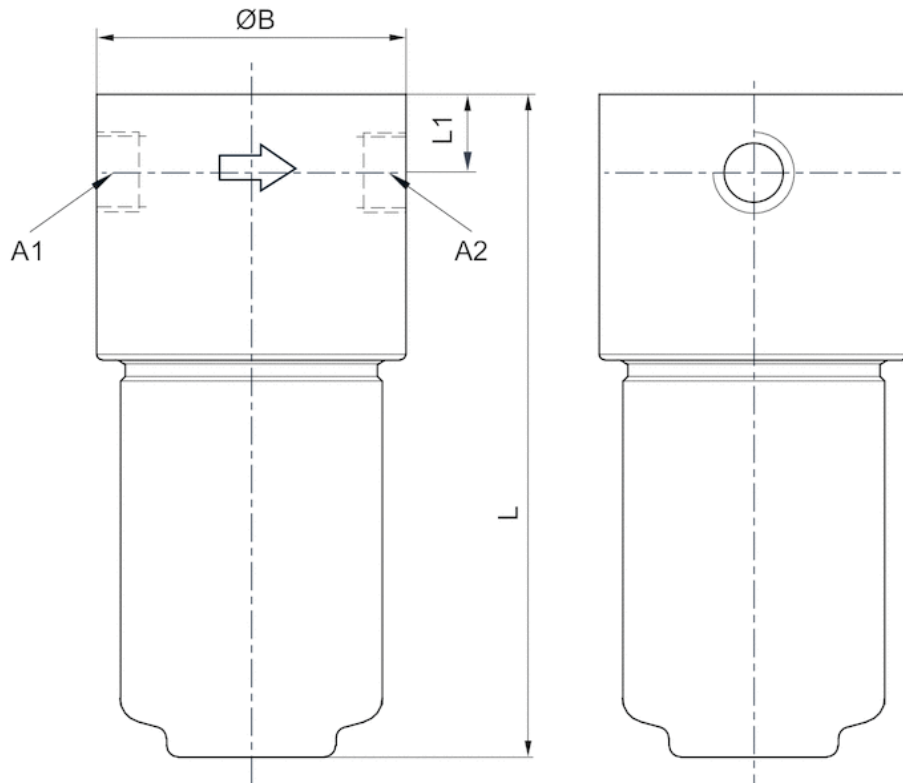
Feste Verunreinigung der Druckluft am Ausgang nach ISO 8573-1 Klasse 0

Technische Informationen

| Werkstoff | |
|---------------|--------------------------------------|
| Gehäuse | Nichtrostender Stahl, säurebeständig |
| Filtereinsatz | Aktivkohle |

Abmessungen

Abmessungen in inch



A1 = Eingang

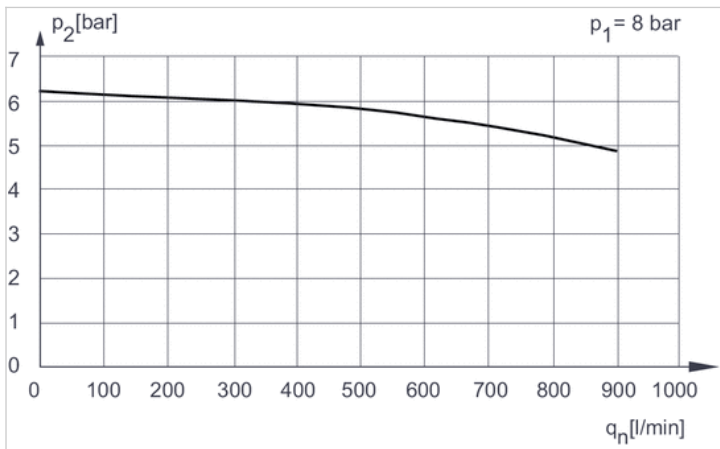
A2 = Ausgang

Abmessungen in inch

| A1 | A2 | L | L1 | ØB |
|---------|---------|-----|------|------|
| 1/4 NPT | 1/4 NPT | 4.8 | 0.4 | 1.59 |
| 1/2 NPT | 1/2 NPT | 6 | 0.69 | 2.5 |

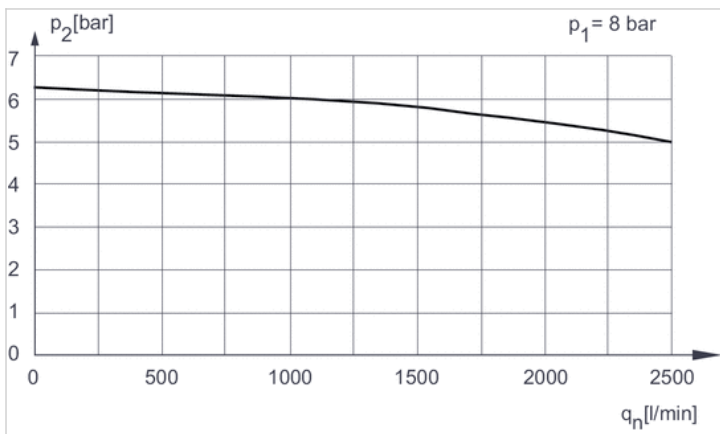
Diagramme

Durchflusscharakteristik Fig. 1



p1 = Betriebsdruck
 p2 = Sekundärdruck
 qn = Nenndurchfluss

Durchflusscharakteristik Fig. 2



p1 = Betriebsdruck
 p2 = Sekundärdruck
 qn = Nenndurchfluss